

**Построение геологического разреза
по условной карте со складчатым
залеганием**

Исходные данные

Схематические условные карты со складчатым залеганием. Мощность каждого слоя считать вдоль всего разреза постоянной.

Масштаб условный.

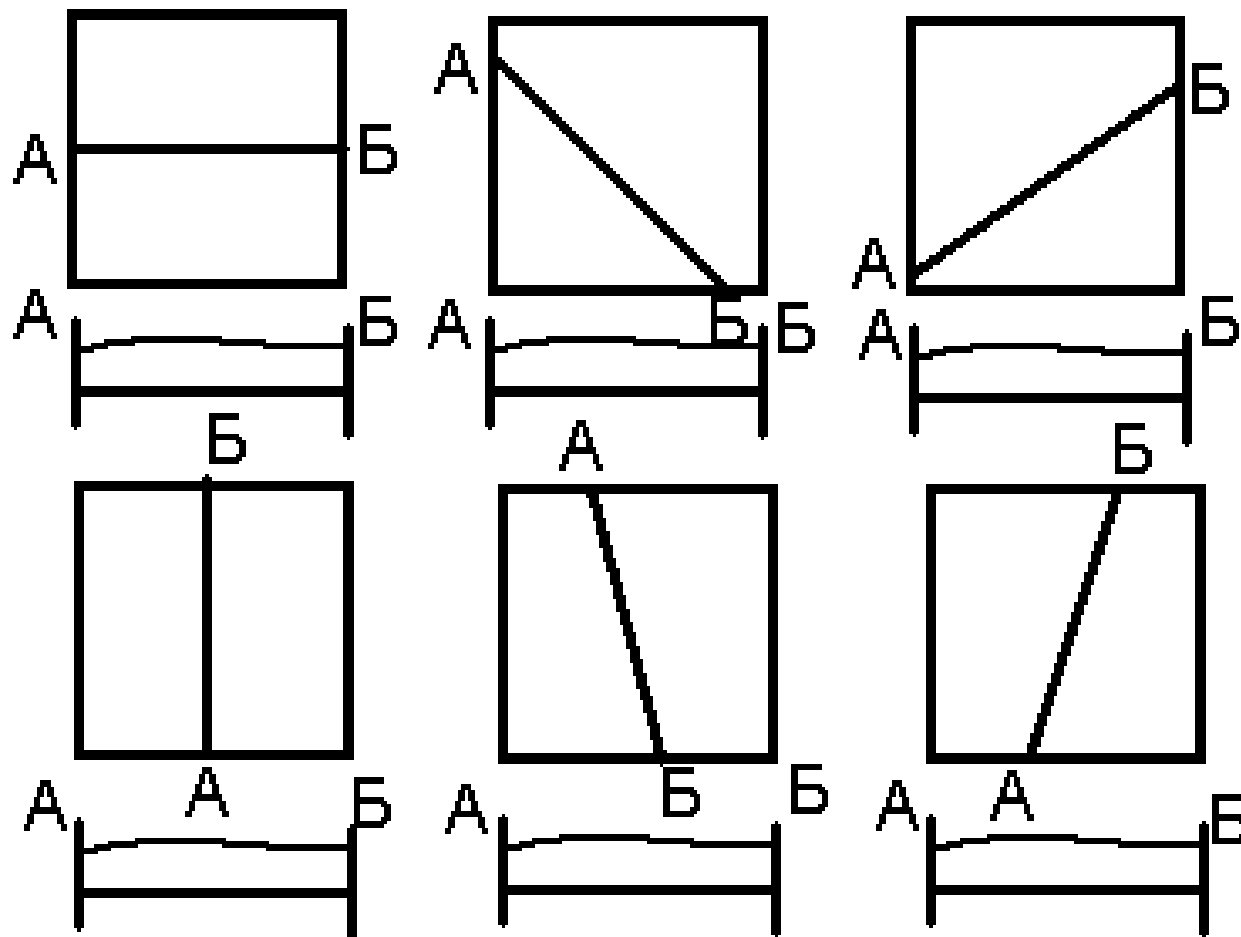
Рельеф плоский горизонтальный

1. Выбор направления и места разреза.
Направление и место разреза выбирается так, чтобы быть максимально информативным. В нашем случае Вкрест (перпендикулярно) простиранию длинных осей складок, чтобы он пересек все геологические границы

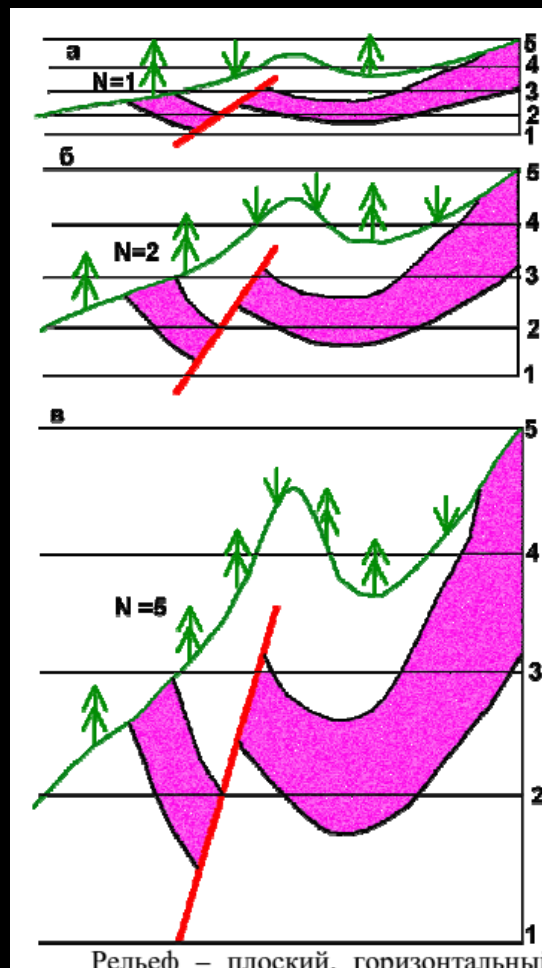
2. Выбор вертикального масштаба.
Вертикальный масштаб выбирается равным горизонтальному

Шаг 1. На выданной карте провести линию геологического разреза (можно воспользоваться уже проведенными ранее)

- На листе миллиметровки провести горизонтальную линию, равную длине разреза и на краях проставить буквы АБ

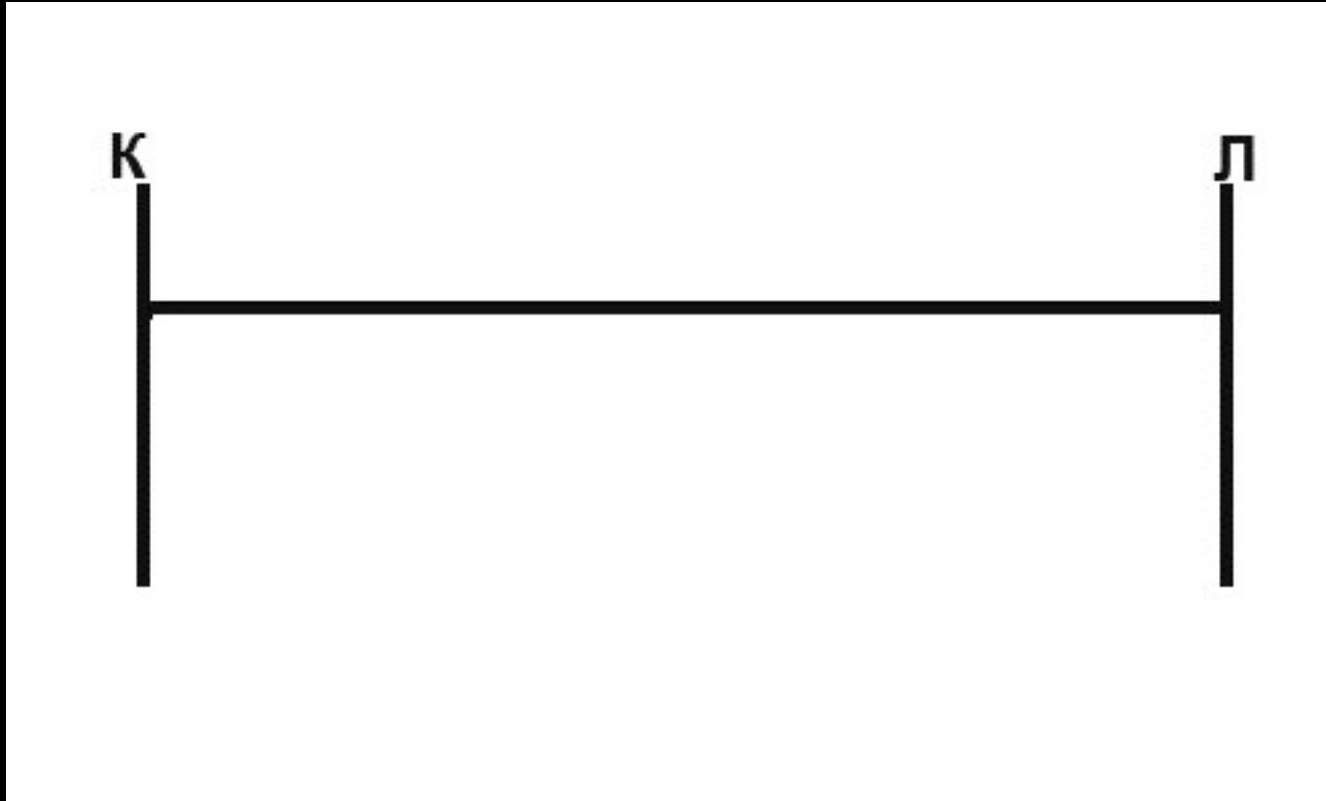


При складчатом залегании вертикальный масштаб не преувеличивается



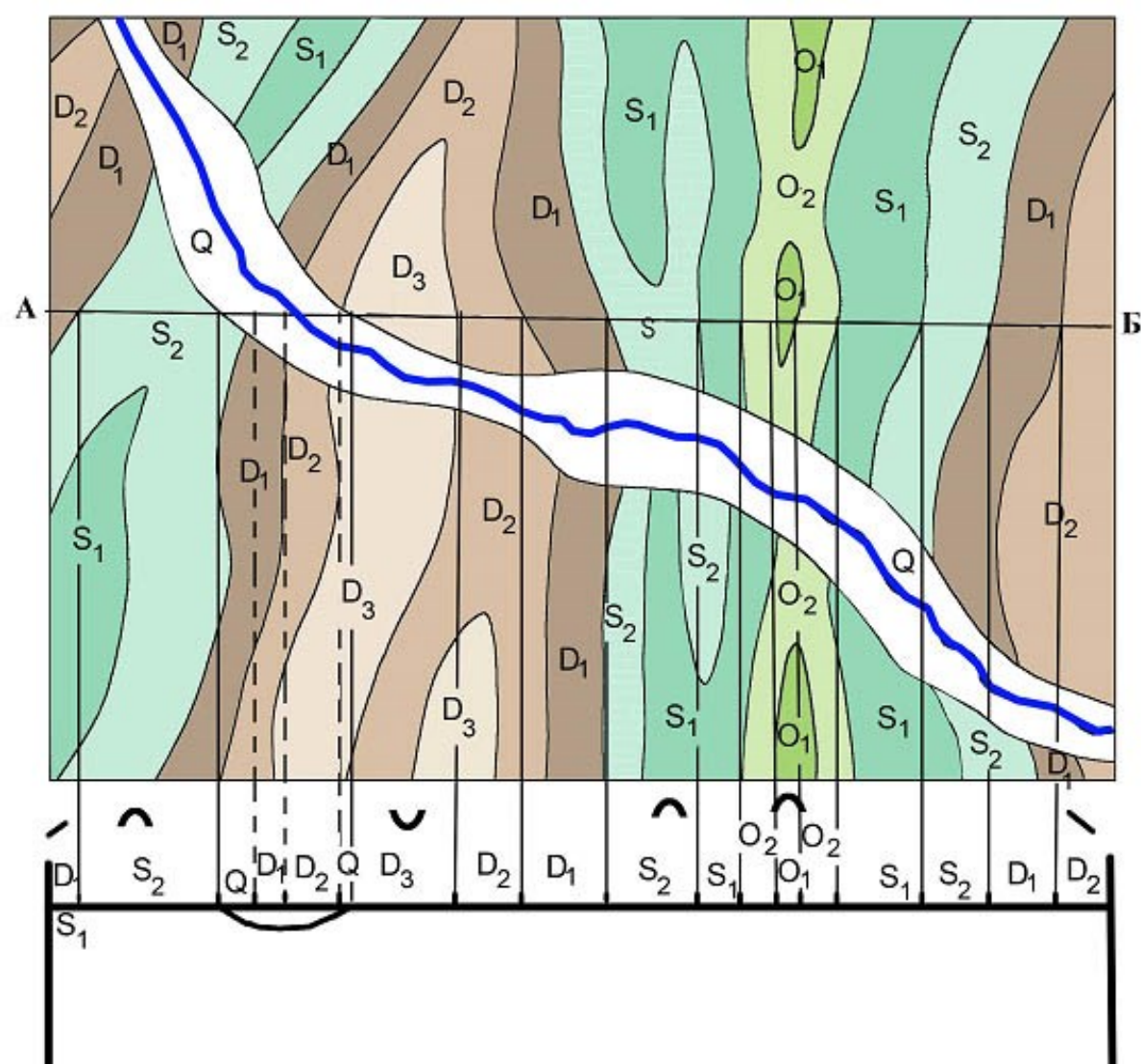
потому что
преувеличиваются
и углы, и толщина,
которая
преувеличивается
по-разному в
разных
направлениях

Шаг 2. На листе миллиметровки примерно посередине провести горизонтальную линию длиной, равной длине Вашего разреза и две вертикальных длиной примерно 5 см

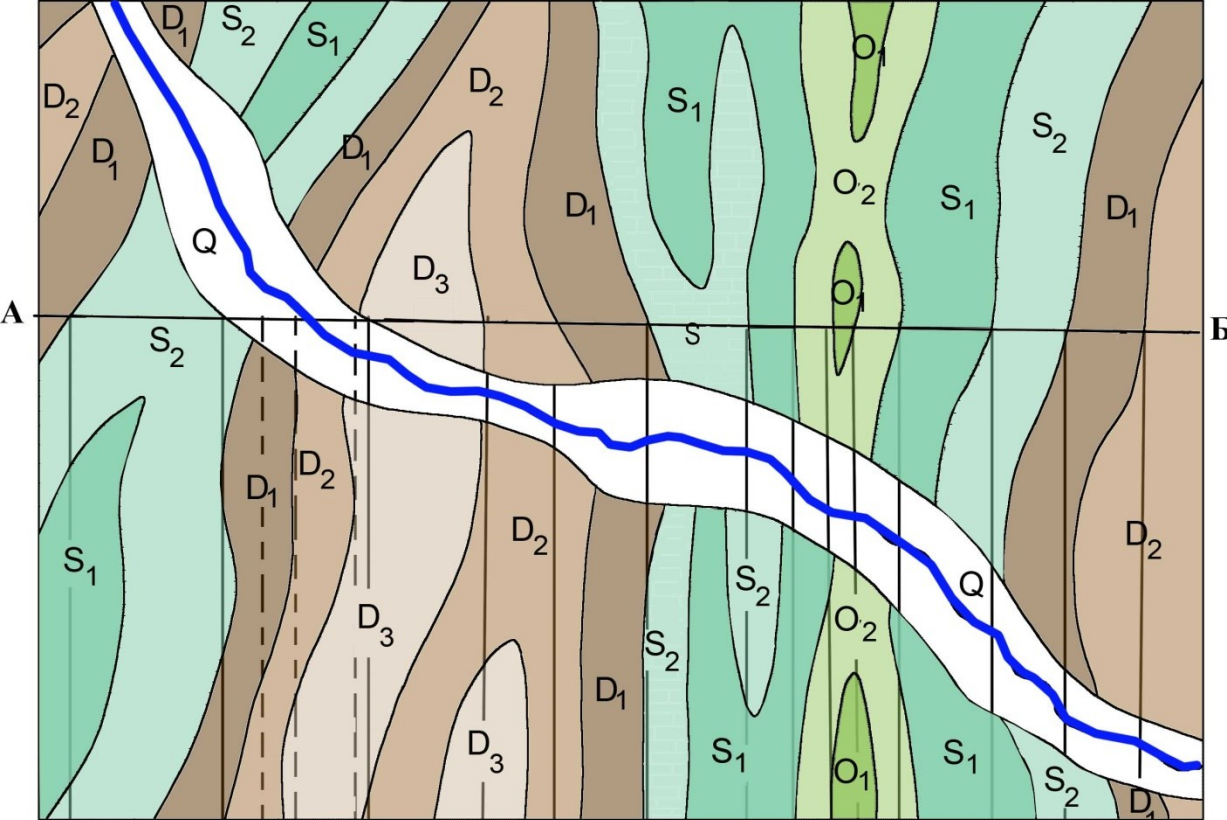


Построить условную линию рельефа (топографический профиль).

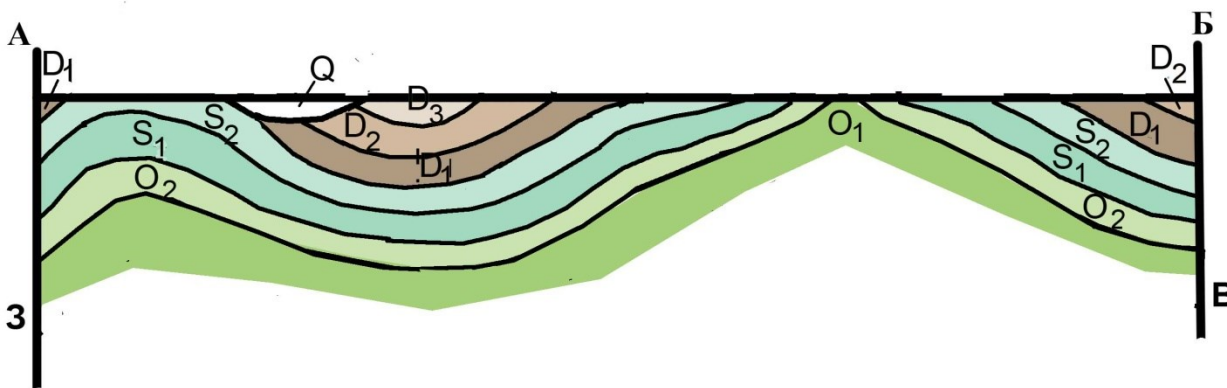
1. Проанализировать карту (четвертичные отложения, интрузии, разломы, характер залегания)



2. Снести на профиль разломы, геологические границы, подписать толщи. Отметить значками замки складок.



Соединить друг с другом одноименные геологические границы, **НАЧИНАЯ ОТ МОЛОДЫХ**, учитывая геологическое строение и углы залегания.



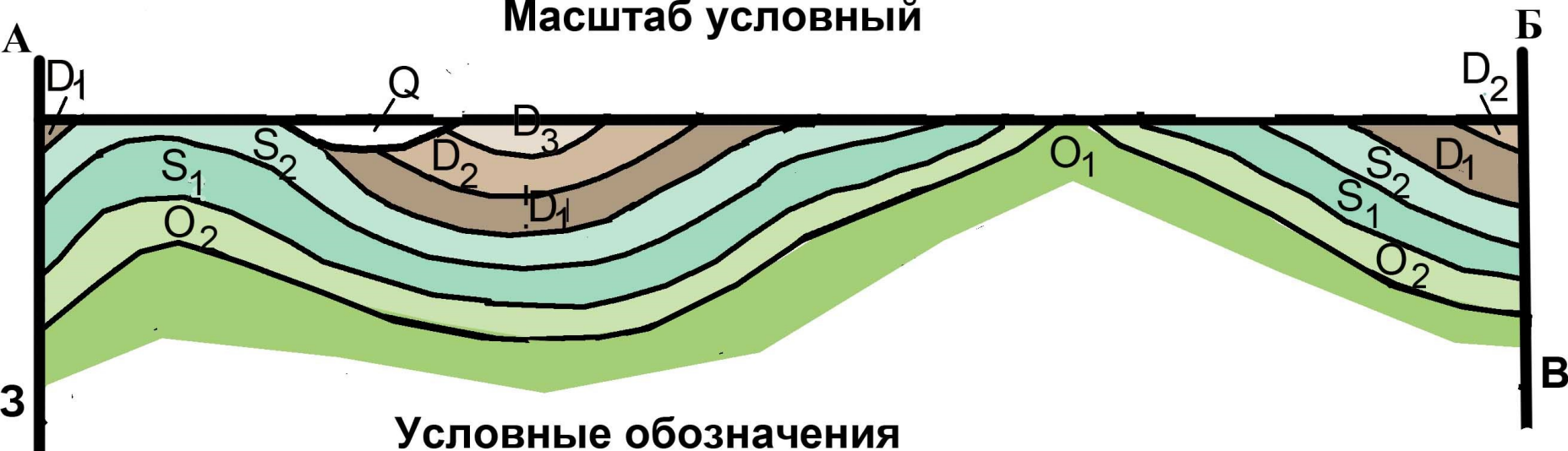
Чем круче залегает пласт, тем уже выход пласта на дневную поверхность.



**Перегиб слоев происходит только в замках складок.
В каждом блоке, разделенном разломом, карта
строится отдельно и границы смещены друг от друга**

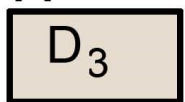
Геологический разрез по линии АБ к карте №

Масштаб условный



Условные обозначения

Девонская система



верхний отдел

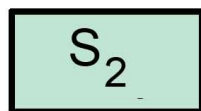


средний отдел

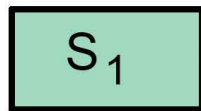


нижний отдел

Силурийская система

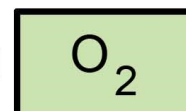


верхний отдел



нижний отдел

Ордовикская система



нижний отдел



средний отдел

Оформить работу в соответствии с правилами